

1, Sešijeme díly Kapuce a a Kapuce B. Stříhali jsme je dvakrát, tudíž nám vzniknou 2 totožné kapuce.



2, Kapuce vložíme do sebe (líc na líc) a po obvodu (ne ve spodní části) je sešijeme.



3, Kapuci přetočíme.
Teď můžeme spodní lem při okraji prošít, bude se nám později s kapucí lépe pracovat.



4, Díly výpustku přeložíme napůl a sešijeme s Kapsami A.



5, Na předních dílech (lícové straně) si naznačíme otvor kapsy dle stříhu.

Nevíš si rady s výpustkovou kapsou?
Podívej se na video tutoriál na našem webu nebo YouTube.



6, Díly kapes našpendlíme na přední díl líc na líc tak, aby nám místo švu leželo na vyznačeném otvoru.
U kapsy A máme výpustek ohnutý dovnitř.

Nevíš si rady s výpustkovou kapsou?
Podívej se na video tutoriál na našem webu nebo YouTube.



7, Kapsy našijeme na přední díl. Pozor, neprošíváme z kraje do kraje, ale jen v místě značení otvoru.

Nevíš si rady s výpustkovou kapsou?
Podívej se na video tutoriál na našem webu nebo YouTube.



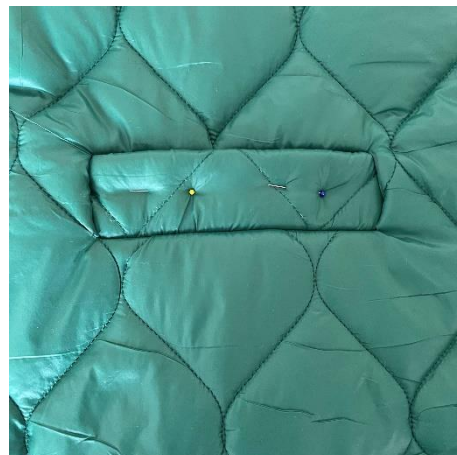
8, Otvor prostříhneme. Na bocích stříháme do V až těsně ke švu.

Nevíš si rady s výpustkovou kapsou?
Podívej se na video tutoriál na našem webu nebo YouTube.



9, Kapsu otvorem protočíme, srovnáme a zafixujeme přišpendlením.

Nevíš si rady s výpustkovou kapsou?
Podívej se na video tutoriál na našem webu nebo YouTube.



10, Z rubu kapsu na boku prošijeme (v místě značení otvoru).
Pozor, neprošíváme přední díl.

Nevíš si rady s výpustkovou kapsou?
Podívej se na video tutoriál na našem webu nebo YouTube.



11, Nakonec kapsu po obvodu sešijeme.

Nevíš si rady s výpustkovou kapsou?
Podívej se na video tutoriál na našem webu nebo YouTube.



12, Sešijeme náramenice svrchních dílů.



13, Svrchní část sešijeme na bocích.



14, Do průkrčníku našpendlíme kapuci, aby seděla střed na střed.



15, Kapuci na průkrčník našijeme.



16, Jeden díl límce našpendlíme do průkrčníku a sešijeme.



- 17, Sešijeme přední díly podšívky s podsádkami.
Nejprve boční podsádku, potom spodní.
Našijeme také podsádku průramku (není na fotce).



- 18, Sešijeme zadní díl podšívky s podsádkami.
Nejprve spodní podsádku.
Našijeme také podsádku průramku (není na fotce).



- 19, Sešijeme náramenice podšívky.



- 20, Díl podšívky sešijeme na bocích.



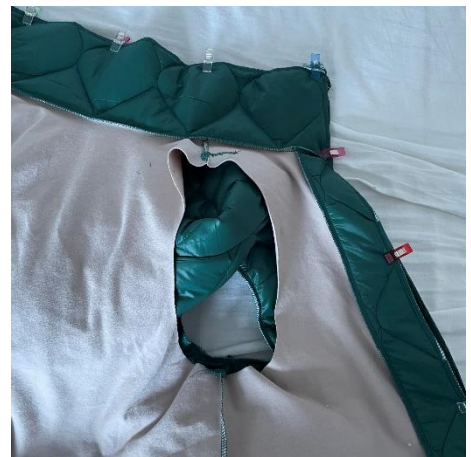
21, Druhý díl límce sešijeme s průkrčníkem podšívky.



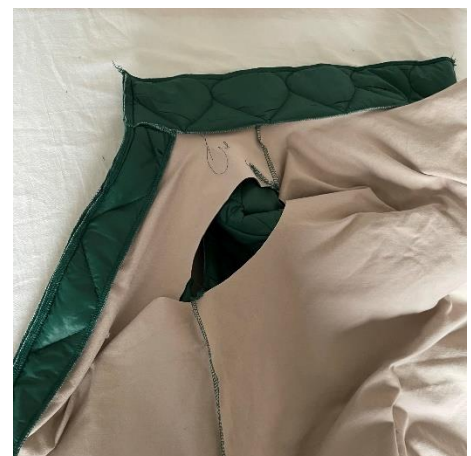
22, Na přední díly svrchní látky si našpendlíme po obou stranách zip. Dáváme si pozor, aby nám při zapnutí lícoval spodní a horní lem a také šev v průkrčníku.



23, Položíme na sebe svrchní díl a podšívku líc na líc a díly si sešpendlíme.



24, Po obvodu síly sešijeme.



25, Vestu průramkem protočíme a srovnáme.



26, Sešpendlíme si průramky svrchní části a podšívky k sobě a olemujeme je lemovací pruženkou. Pruženku při šití mírně natahujeme. Použijte ideálně pružný steh.

Nevíš si rady s lemováním pruženkou?

Podívej se na video tutoriál na našem webu nebo YouTube.

